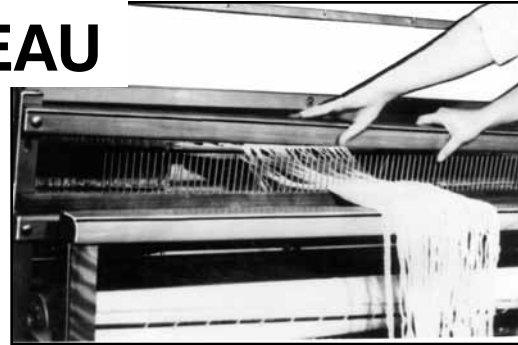


## RATEAU



Pour étendre la chaîne lors du pliage ou l'enroulage de la pièce. L'opération se fait rapidement parce que le dessus du peigne est ouvert pour recevoir les fils de chaîne et est ensuite recouvert par le chapeau du battant. (8 espaces par 10 cm ou 2")

6258-1000	Voyageur, Dorothy 15.75" (40 cm)	\$27.00
6258-2000	Meco 22" (56 cm)	\$31.00
6258-9001	Compact 24"	\$45.00
6258-9002	Voyageur, Dorothy 24" (60 cm)	\$45.00
6258-4000	36"	\$50.00
6258-5000	45"	\$60.00
6258-6000	60"	\$75.00



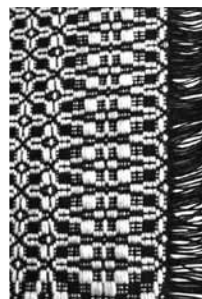
## PLOT

Plot pour ourdisage à plusieurs fils, permettant la croisée de fil en fil.

6148-1000 \$21.00

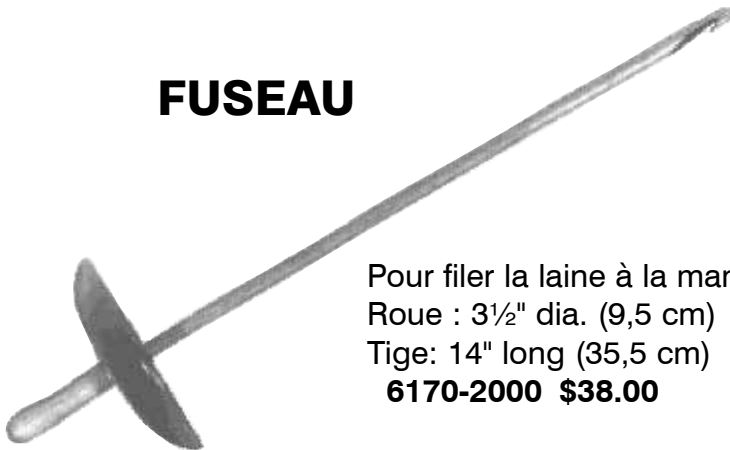
## 5" COUPE FIL

Léger et très coupant, il peut être utilisé au tissage sur le métier ou pour faire la finition des tissus.



6148-1001  
\$14.00

## FUSEAU



Pour filer la laine à la manière indienne.  
Roue : 3½" dia. (9,5 cm)  
Tige: 14" long (35,5 cm)  
6170-2000 \$38.00

